



Kiba-Tellerstopfen dienen dem sicheren Verschließen von Bohrungen, Außengewinden und Gewindelöchern. Die elastische Formgebung ermöglicht eine leichte Demontage und überbrückt Fertigungstoleranzen.

Die Standardausführung der Kiba-Tellerstopfen ist PE, naturfarben. Sonderausführungen in Material und Farbe entnehmen Sie bitte dem Sonderbestellschlüssel.

Die angegebenen Anwendungsfälle sind Empfehlungen, der Einsatz liegt im Ermessen des Anwenders. Es empfiehlt sich, die Eignung durch Versuche zu überprüfen. Hierfür stellen wir Ihnen gerne Muster zur Verfügung.

Zusätzliche Informationen erhalten Sie auf Anfrage.

Kiba dish stoppers are used as reliable closure of boreholes, external threads and threaded holes. Next to enabling simple insertion and removal, the elastic stopper compensates for manufacturing tolerances.

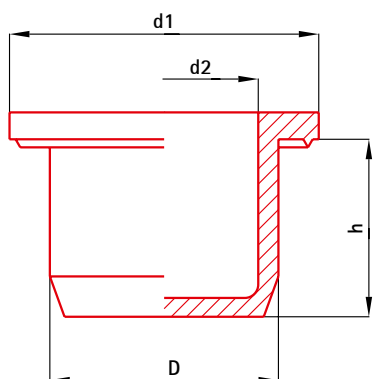
Standard Kiba dish stoppers are made of PE and are neutral in colour. For special versions in material and colour please see the special ordering key.

The mentioned applications are merely recommendations; actual use of the stoppers is at the discretion of the respective user. It is suggested that stoppers are tested for suitability for a given purpose, for which we will gladly provide samples.

Additional information may be obtained on request.



Abb. Ausführung: T 13 PE ro. Sondermaterialien und -farben siehe Sonderbestellschlüssel | Fig. Model: T 13 PE ro. Please see the key for special orders for further materials and colours.



Sonderbestellschlüssel | Key for special orders

Artikel   Article	Material   Material	Farbe   Colour
<b>T 10</b>	<b>PE</b>	<b>ro</b>
	Standardmaterial LD-PE	rot <b>ro</b>
	Anderere Materialien auf Anfrage	gelb <b>ge</b>
		grün <b>gn</b>
		schwarz <b>sw</b>
	Standard material LD-PE	red <b>ro</b>
	Other materials on request	yellow <b>ge</b>
		green <b>gn</b>
		black <b>sw</b>

Standardausführung natur | Standard model neutral

Artikel   Article	Maße in mm   Dimensions in mm				Regelgewinde   Standard threads	Feingewinde   Fine threads
	D	h	d1	d2		
T 1 C	4,25	3,5	8,3	3,0	M 5	
T 1	5,3	5,0	8,3	3,9	M 6	M 6x0,75
T 1 A	5,7	5,0	8,7	4,1		M 6x0,75 M 6x0,5
T 2	6,3	5,0	9,3	5,2	M 7	
T 2 A	6,7	5,0	9,7	5,2	M 8	
T 3	7,2	6,3	10,2	6,1		M 8x1
T 3 A	7,7	6,3	10,7	6,1		M 8x0,75
T 4	8,1	6,3	11,1	7,0		
T 4 A	8,5	6,3	11,5	7,0	M 10	
R 1/8	9,1	6,5	12,9	7,9	M 10	M 10x1,25 M 10x1 M 10x0,75 G 1/8
T 5	9,2	10,1	12,9	7,9	M 10	M 10x1,25 M 10x1 M 10x0,75 G 1/8
T 6	10,4	6,9	14,3	9,3	M 12	M 12x1,25 M 12x1
T 6 A	10,8	6,9	14,7	9,3	M 12	M 12x1,25 M 12x1
T 6 B	11,2	6,9	15,2	10,3		M 12x1,25 M 12x1
T 6 C	11,7	6,9	15,7	10,3		M 12x1
R 1/4	12,1	7,0	15,9	11,0		G 1/4
R 1/4-12	12,5	7,0	16,4	11,0	M 14	M 14x1,5
T 6 D	13,0	7,7	16,9	11,9		M 14x1,25 M 14x1

Angaben zu Werkstoffen, Farben, chemischer Beständigkeit und Fertigungstoleranzen nach DIN 16901 finden Sie in dem Kapitel „Technische Hinweise“. Please see our separate "Technical Details" brochure for information on materials, colours, chemical resistance and manufacturing tolerances in line with DIN 16901.

Technische Änderungen vorbehalten. Subject to technical alteration.



Abb. Ausführung: T 13 PE ro. Sondermaterialien und -farben siehe Sonderbestellschlüssel | Fig. Model: T 13 PE ro. Please see the key for special orders for further materials and colours.

Artikel   Article	Maße in mm   Dimensions in mm		d1	d2	Regelgewinde   Standard threads	Feingewinde   Fine threads	
	D	h					
T 6 F	14,0	7,7	17,8	12,4	M 16		
T 7	14,5	7,5	18,4	13,3	M 16		
T 8	15,0	7,5	19,0	13,3		M 16x1,5 M 16x1	
T 8 A	15,3	11,0	19,3	13,8		M 16x1,5 M 16x1	G 3/8
T 8 A S	15,3	11,0	25,5	13,8	M 18	M 16x1	G 3/8
R 3/8 S	15,5	7,7	19,1	14,4	M 18	M 16x1	G 3/8
R 3/8	16,0	7,7	19,6	14,9	M 18	M 18x2	
R 3/8-16	16,5	7,7	19,7	14,9		M 18x1,5	
T 8 D	17,1	7,7	20,9	16,1			
T 9	17,8	7,7	21,4	16,7	M 20	M 18x1 M 20x2	
T 10	18,2	7,7	21,8	16,7	M 20	M 20x1,5 M 20x2	
T 111 S	19,0	11,0	29,7	17,8		M 20x1,5	G 1/2
R 1/2	19,6	8,3	23,3	18,5	M 22	M 20x1,5 M 20x1 M 22x2	G 1/2
R 1/2-5	19,6	5,0	23,3	18,5	M 22	M 20x1,5 M 20x1 M 22x2	G 1/2
T 13	20,7	8,5	24,7	19,6	M 22	M 22x2 M 22x1,5	
T 132	21,7	8,5	25,7	20,6	M 24	M 22x1,5 M 22x1	G 5/8
T 133	22,3	8,5	26,2	20,6		M 24x2	
R 3/4 S	24,5	8,5	28,2	23,4	M 27		G 3/4
R 3/4	25,1	8,5	28,8	23,9	M 27	M 27x2	G 3/4
T 151	26,0	8,5	30,0	24,7		M 27x1,5	
T 16	26,6	8,5	30,6	24,7		M 28x1,5	
T 161	27,2	8,5	31,2	26,0	M 30		
T 162	27,7	8,5	31,6	26,0	M 30	M 30x3	
T 17	28,5	8,5	31,0	26,5			
T 18	28,9	8,5	32,8	27,8		M 30x2 M 30x1	G 7/8

Angaben zu Werkstoffen, Farben, chemischer Beständigkeit und Fertigungstoleranzen nach DIN 16901 finden Sie in dem Kapitel „Technische Hinweise“.  
Please see our separate "Technical Details" brochure for information on materials, colours, chemical resistance and manufacturing tolerances in line with DIN 16901.

Technische Änderungen vorbehalten.  
Subject to technical alteration.

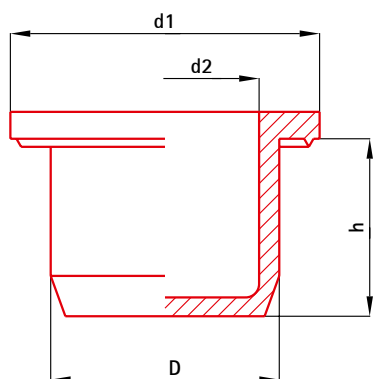




Abb. Ausführung: T 341 PE ro. Sondermaterialien und -farben siehe Sonderbestellschlüssel | Fig. Model: T 341 PE ro. Please see the key for special orders for further materials and colours.

Artikel   Article	Maße in mm   Dimensions in mm		d1	d2	Regelgewinde   Standard threads	Feingewinde   Fine threads	
	D	h					
T 181	30,0	8,5	34,0	28,8	M 33		
R 1 S	31,1	8,5	35,0	29,9	M 33	M 33x2	G 1
R 1	31,4	8,5	35,5	30,2		M 33x2	G 1
R 1 A	31,8	8,5	35,8	30,2	M 36	M 33x1,5	G 1
T 19	33,2	8,5	37,2	31,7	M 36		
T 23	36,0	8,5	40,2	34,4	M 39	M 39x3	G 1 1/8
T 24	36,7	8,5	40,5	35,1			
T 25	37,4	8,5	41,4	35,8			
T 26	39,1	8,5	43,1	37,5	M 42	M 42x4 M 42x3	
R 1 1/4 S	39,5	8,8	46,2	38,0		M 42x3	G 1 1/4
T 271	40,1	8,6	46,8	38,9	M 45	M 42x1,5 M 42x2	G 1 1/4
T 28	40,7	8,7	47,5	39,1	M 45	M 42x2 M 42x1,5	G 1 1/4
S 1	40,5	9,6	54,0	38,3		M 42x2 M 42x1,5	G 1 1/4
S 1 G	40,5	9,6	59,6	38,5		M 42x2 M 42x1,5	G 1 1/4
43 mm	42,6	4,0	46,4	41,4	M 48	M 45x3	G 1 3/8
T 30	43,0	8,5	47,2	41,4			
T 304	46,1	8,5	52,7	44,5		M 48x2 M 48x3 M 48x4	G 1 1/2
47 mm	46,6	5,8	50,3	45,1	M 52	M 48x1,5	G 1 1/2
T 32	51,1	8,7	60,0	49,5	M 56	M 52x2 M 52x1,5	
R 2	58,2	8,7	67,0	56,5		M 58x1,5	G 2
T 331 A	60,0	10,2	61,7	58,8		M 64x4	
T 341	66,2	8,7	75,2	64,6		M 68x3 M 68x2	
R 2 1/2	73,6	8,7	82,5	71,8		M 75x2 M 75x1,5 M 76x4	G 2 1/2
T 39	81,2	8,7	90,2	79,4		M 85x4	G 2 3/4
T 393	85,1	8,7	93,8	83,2		M 90x6	
T 40	86,6	9,0	98,6	84,6		M 90x4	G3
T 45	101,8	9,5	113,8	99,5		M 105x4	

Angaben zu Werkstoffen, Farben, chemischer Beständigkeit und Fertigungstoleranzen nach DIN 16901 finden Sie in dem Kapitel „Technische Hinweise“.  
Please see our separate "Technical Details" brochure for information on materials, colours, chemical resistance and manufacturing tolerances in line with DIN 16901.

Technische Änderungen vorbehalten.  
Subject to technical alteration.

