

Kiba-Schraubstopfen mit Gewinde werden zum Verschließen von metrischen Gewinden und Rohrgewinden eingesetzt. Kiba-Schraubstopfen schützen das Gewinde vor eindringenden Fremdstoffen und dichten dabei innerhalb gewisser Grenzen ab.

Die Standardausführung der Kiba-Schraubstopfen ist PP, rot. Sonderausführungen in Material und Farbe entnehmen Sie bitte dem Sonderbestellschlüssel.

Die angegebenen Anwendungsfälle sind Empfehlungen, der Einsatz liegt im Ermessen des Anwenders. Es empfiehlt sich, die Eignung durch Versuche zu überprüfen. Hierfür stellen wir Ihnen gerne Muster zur Verfügung.

Zusätzliche Informationen erhalten Sie auf Anfrage.

Kiba threaded screw stoppers, which perform a certain sealing function, are used to close metric threads and pipe threads as protection against foreign bodies.

Standard Kiba knurled caps are made of PP and are red in colour. Please see the key for special orders for details of further stopper materials and colours.

The mentioned applications are merely recommendations; actual use of the stoppers is at the discretion of the respective user. It is suggested that stoppers are tested for suitability for a given purpose, for which we will gladly provide samples.

Additional information upon request.

SCHRAUBSTOPFEN SL MIT GEWINDE | SCREW STOPPERS SL WITH THREAD

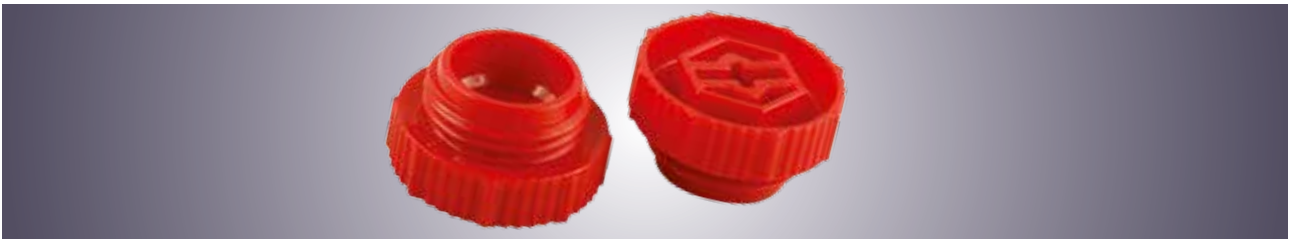


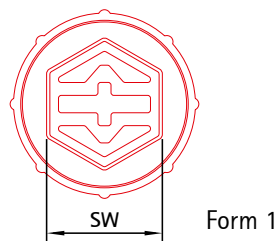
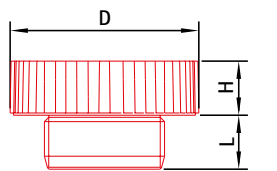
Abb. Ausführung: Form 1, SL M16x1,5 PP ro. Sondermaterialien und -farben siehe Sonderbestellschlüssel | Fig. Model: Form 1, SL M16x1,5 PP ro. Please see the key for special orders for further materials and colours.

Die Kiba-Schraubstopfen SL können einfach per Hand oder mit verschiedenen Werkzeugen montiert werden. Nutzen Sie Schlitz-, Kreuzschlitzschraubendreher oder eine Sechskantnuss zum sicheren Ein- und Ausschrauben.

Kiba screw stoppers SL can be easily mounted manually or with different tools. Use a slotted screwdriver, a Phillips screwdriver or a hexagon spanner head for safe screwing and unscrewing of the screw stoppers.

Die neu durchdachte Geometrie erleichtert das Einführen in die Gewindebohrung.

The newly designed geometry alleviates the insertion into the threaded hole.



Sonderbestellschlüssel | Key for special orders

Artikel Article	Material Material	Farbe Colour
SL M 16x1,5	PA6	SW
	Polyamid 6 PA6	schwarz SW
	Polyamid 6 PA6	black SW

Standardausführung rot | Standard model red

Artikel Article	Gewinde Thread	Maße in mm Dimensions in mm				Form
		D	L	H	SW	
SL M 8x1	M 8x1	12,5	8	6	10	2
SL M 10x1	M 10x1	14,5	8	6	13	
SL M 12x1,5	M 12x1,5	17,7	9	6	10	1
SL M 14x1,5	M 14x1,5	18,7	9	6	10	
SL M 16x1,5	M 16x1,5	21,7	9	6	13	
SL M 18x1,5	M 18x1,5	23,7	10	6	13	
SL M 20x1,5	M 20x1,5	25,7	12	6	13	
SL M 22x1,5	M 22x1,5	27,7	12	8	13	
SL M 24x1,5	M 24x1,5	29,7	12	8	13	
SL M 26x1,5	M 26x1,5	31,7	12	8	17	
SL G 1/8	G 1/8	14,5	8	6	13	2
SL G 1/4	G 1/4	18,7	10	6	10	1
SL G 3/8	G 3/8	22,7	10	6	13	
SL G 1/2	G 1/2	26,7	12	8	13	
SL G 3/4	G 3/4	32,7	12	8	17	
SL G 1	G 1	39,7	14	8	19	
SL G 1 1/4	G 1 1/4	49,7	14	10	19	

Angaben zu Werkstoffen, Farben, chemischer Beständigkeit und Fertigungstoleranzen nach DIN 16901 finden Sie in dem Kapitel „Technische Hinweise“. Please see our separate "Technical Details" brochure for information on materials, colours, chemical resistance and manufacturing tolerances in line with DIN 16901.

Technische Änderungen vorbehalten. Subject to technical alteration.

SCRAUBSTOPFEN SK MIT VERKÜRZTEM GEWINDE | SCREW STOPPERS SK WITH SHORTENED THREAD



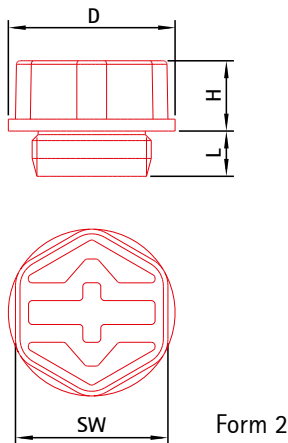
Abb. Ausführung: Form 2, SK M16x1,5 PP ro. Sondermaterialien und -farben siehe Sonderbestellschlüssel | Fig. Model: Form 2, SK M16x1,5 PP ro. Please see the key for special orders for further materials and colours.

Die Kiba-Schraubstopfen SK können einfach per Hand oder mit verschiedenen Werkzeugen montiert werden. Nutzen Sie Schlitz-, Kreuzschlitzschraubendreher oder eine Sechskantnuss zum sicheren Ein- und Ausschrauben.

Kiba screw stoppers SK can be easily mounted manually or with different tools. Use a slotted screwdriver, a Phillips screwdriver or a hexagon spanner head for safe screwing and unscrewing of the screw stoppers.

Die neu durchdachte Geometrie erleichtert das Einführen in die Gewindebohrung.

The newly designed geometry alleviates the insertion into the threaded hole.



Sonderbestellschlüssel | Key for special orders

Artikel Article	Material Material	Farbe Colour
SK M 16x1,5	PA6	SW
	Polyamid 6 PA6	schwarz SW
	Polyamid 6 PA6	black SW

Standardausführung rot | Standard model red

Artikel Article	Gewinde Thread	Maße in mm Dimensions in mm				Form
		D	L	H	SW	
SK M 8x1	M 8x1	12,5	4,0	6	10	2
SK M 10x1	M 10x1	14,5	4,0	6	13	
SK M 12x1,5	M 12x1,5	17,7	6,0	6	10	
SK M 14x1,5	M 14x1,5	18,7	6,0	6	10	
SK M 16x1,5	M 16x1,5	21,7	6,5	6	13	
SK M 18x1,5	M 18x1,5	23,7	7,0	6	13	
SK M 20x1,5	M 20x1,5	25,7	7,0	6	13	
SK M 22x1,5	M 22x1,5	27,7	7,0	8	13	
SK M 24x1,5	M 24x1,5	29,7	7,0	8	13	
SK M 26x1,5	M 26x1,5	31,7	7,0	8	17	
SK G 1/8	G 1/8	14,5	4,0	6	13	1
SK G 1/4	G 1/4	18,7	6,0	6	10	
SK G 3/8	G 3/8	22,7	6,5	6	13	
SK G 1/2	G 1/2	26,7	7,0	8	13	
SK G 3/4	G 3/4	32,7	7,0	8	17	
SK G 1	G 1	39,7	7,0	8	19	
SK G 1 1/4	G 1 1/4	49,5	8,0	10	19	

Angaben zu Werkstoffen, Farben, chemischer Beständigkeit und Fertigungstoleranzen nach DIN 16901 finden Sie in dem Kapitel „Technische Hinweise“.
Please see our separate "Technical Details" brochure for information on materials, colours, chemical resistance and manufacturing tolerances in line with DIN 16901.

Technische Änderungen vorbehalten.
Subject to technical alteration.

SCHRAUBSTOPFEN SL/SK | SCREW STOPPERS SL/SK



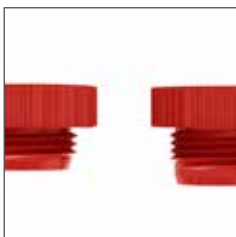
Einfach von Hand einzuschrauben. | Easily screwed in manually.



Schraubunsicherheit durch griffige Oberfläche. | Fastening secured by maximum grip surface.



Schraubbar durch Sechskant, Schlitz- und Kreuzschlitzschraubendreher. | Mounted by using a hex screwdriver, slotted screwdriver and Phillips screwdriver.



Weniger Zeitaufwand durch verkürztes Gewinde bei den SK-Stopfen. | Less time needed owing to the shortened thread on SK screw stopper.



Mehr Sicherheit durch zusätzliche Dichtkante. | Increased safety owing to additional sealing edge.

NICHT EINFACH NUR EIN SCHRAUBSTOPFEN

Während der Entwicklung der Schraubstopfen-Serie SL und SK stand Effizienz ganz im Vordergrund. Ein Schraubstopfen muss schnell und einfach zu verarbeiten und sicher sein.

HANDLICH UND FLEXIBEL

Die Kiba-Schraubstopfen SL und SK können einfach per Hand oder mit verschiedenen Werkzeugen montiert werden. Nutzen Sie Schlitz-, Kreuzschlitzschraubendreher oder eine Sechskantnuss zum sicheren Ein- und Ausschrauben.

Die neu durchdachte Geometrie erleichtert das Einführen in die Gewindebohrung.

DICHT IST DICHT

Die zusätzliche Dichtkante unterhalb des Kopfes dichtet die Bohrung ab und verhindert das Ein- und Austreten von Flüssigkeiten und Schmutz.

BIS ZU 50 % ZEIT GESPART

Der auf 2,5 Gewindegänge reduzierte SK-Stopfen spart pro Stopfen etwa 1,3 Sekunden Einschraubzeit ohne die Funktion des Schraubstopfens zu beeinträchtigen. Bei 1000 von Hand verschraubten Stopfen sparen Sie bis zu 30 Minuten Montagezeit im Vergleich mit einem handelsüblichen Schraubstopfen.

BIS ZU 20% MATERIAL GESPART

Umweltschutz und das Effektive nutzen von Ressourcen ist für uns Selbstverständlich. Deshalb haben unsere Entwickler die Materialmasse pro Stopfen noch mal um bis zu 20% reduziert - ohne Einbußen der Stabilität. Das spart Material- und Transportkosten.

Das Standardmaterial Polypropylen (PP) garantiert den Einsatz der Kiba-Schraubstopfen über einen weiten Temperaturbereich. Für erhöhte Temperaturen und spezielle chemische Beständigkeiten stehen Ausführungen in Polyamid 6 (PA 6) und Polyamid 6.6 (PA 6.6) zur Verfügung.

Angaben zu Werkstoffen, Farben, chemischer/thermischer Beständigkeit und Fertigungstoleranzen nach DIN 16901 finden Sie in unserem separaten Prospekt „Technische Hinweise“.

NOT MERELY A SCREW STOPPER

The main focus was placed on efficiency during the development of the SL and SK screw stopper series. A screw stopper has to be quick and easy to use and safe.

MANAGEABLE AND FLEXIBLE

Kiba screw stoppers can be easily mounted manually or with different tools. Use a slotted screwdriver, a Phillips screwdriver or a hexagon spanner head for safe screwing and unscrewing of the screw stoppers.

The newly designed geometry alleviates the insertion into the threaded hole.

SEALED IS SEALED

The additional sealing edge under the head seals the borehole and prevents fluids and dirt from entering or leaking out.

A TIME SAVING OF UP TO 50 %

The SK screw stopper with a reduced thread pitch of 2.5 saves approximately 1.3 seconds screwing time per plugging action without influencing the function of the screw stopper. When 1.000 screw stoppers are mounted manually up to 30 minutes assembly time can be saved compared with the usage of screw stoppers that are commercially available.

A MATERIAL SAVING OF UP TO 20 %

The protection of the environment and the effective use of resources is for us a matter of course. For that reason our developers have reduced the amount of material required per screw stopper by up to 20 % without losing any stability. This saves material and transport costs.

The standard material polypropylene (PP) guarantees the use of the Kiba screw stoppers over a wide range of temperatures. Types made of polyamide (PA 6) and polyamide 6.6 (PA 6.6) are available when temperatures are higher or when there are special chemical stabilities.

Details regarding material, colour, chemical and thermal stability and manufacturing tolerances in accordance with DIN 16901 can be found in our separate brochure "Technical Details".

SCHRAUBSTOPFEN SR | SCREW STOPPERS SR

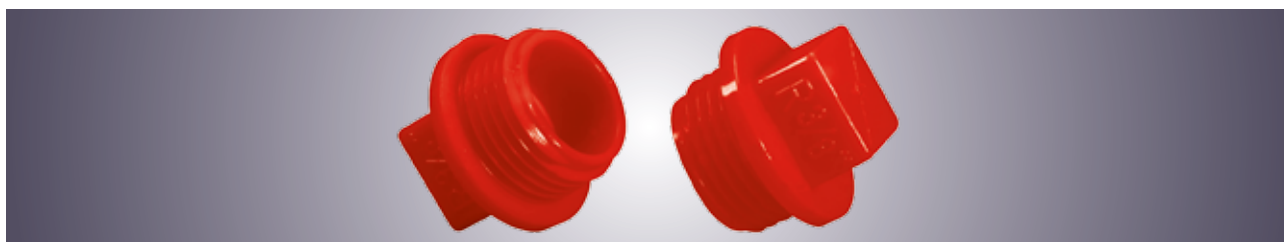
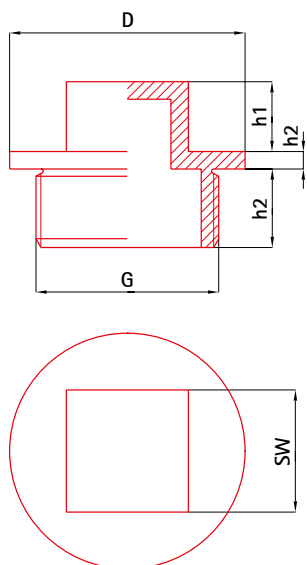


Abb. Ausführung: SR 3/8 PA6 ro. Sondermaterialien und -farben siehe Sonderbestellschlüssel | Fig. Model: SR 3/8 PA6 ro. Please see the key for special orders for further materials and colours.



Sonderbestellschlüssel | Key for special orders

Artikel Article	Material Material	Farbe Colour
SR 1/4	PA6	SW
	Polypropylen Polyamid 6.6	rot schwarz yellow
	Polypropylene Polyamid 6.6	red black yellow

Standardausführung natur | Standard model neutral

Spezielle Konditionierverfahren für Schraubstopfen aus Polyamid sind gesondert zu vereinbaren | Special conditioning processes for screw stoppers made of polyamide are subject to separate agreement.

MIT GEWINDE NACH ISO 228 | WITH THREAD ACCORDING TO ISO 228

Artikel Article	ISO 228 Gewinde ISO 228 threads	Maße in mm Dimensions in mm					Kopfausführung Type of stopper top
	G	D	H	h1	h2	SW	
SR 1/8 VK	G 1/8	13,0	7,0	6,0	2,2	9,0	mit Außenvierkant square
SR 1/4 VK	G 1/4	16,0	7,0	6,0	2,0	11,0	mit Außenvierkant square
SR 3/8 VK	G 3/8	21,0	8,0	8,0	2,0	14,0	mit Außenvierkant square
SR 1/2 VK	G 1/2	27,0	9,0	8,0	2,0	14,0	mit Außenvierkant square
SR 3/4 VK	G 3/4	34,0	11,0	8,0	2,0	17,0	mit Außenvierkant square
SR 1 VK	G 1	41,0	11,0	8,0	2,0	19,0	mit Außenvierkant square
SR 1 1/4 VK	G 1 1/4	53,0	11,0	8,0	2,8	24,0	mit Außenvierkant square

Angaben zu Werkstoffen, Farben, chemischer Beständigkeit und Fertigungstoleranzen nach DIN 16901 finden Sie in dem Kapitel „Technische Hinweise“. Technische Änderungen vorbehalten.
Please see our separate "Technical Details" brochure for information on materials, colours, chemical resistance and manufacturing tolerances in line with DIN 16901. Subject to technical alteration.

MIT GEWINDE NACH DIN 13 | WITH THREAD ACCORDING TO DIN 13

Artikel Article	ISO 228 Gewinde ISO 228 threads	Maße in mm Dimensions in mm					Kopfausführung Type of stopper top
	G	D	H	h1	h2	SW	
SR M 8 LS	M 8	13,0	6,0		2,0		mit Längsschlitz slit
SR M 12 LS	M 12	17,0	10,0		10,0		mit Längsschlitz slit
SR M 14x1,5 VK	M 14x1,5	19,0	7,0	6,0	2,0	11,0	mit Außenvierkant square
SR M 22x1 VK	M 22x1	27,0	7,0	8,0	2,0	14,0	mit Außenvierkant square
SR M 22x1,5	M 22x1,5	27,0	7,0	8,0	2,0	14,0	mit Außenvierkant square

Angaben zu Werkstoffen, Farben, chemischer Beständigkeit und Fertigungstoleranzen nach DIN 16901 finden Sie in dem Kapitel „Technische Hinweise“. Technische Änderungen vorbehalten.
Please see our separate "Technical Details" brochure for information on materials, colours, chemical resistance and manufacturing tolerances in line with DIN 16901. Subject to technical alteration.

SCHRAUBSTOPFEN SR | SCREW STOPPERS SR

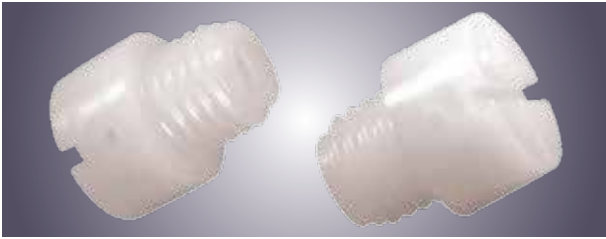


Abb. Standardausführung: SR M12 LS PP, natur
Sondermaterialien und -farben siehe Sonderbestellschlüssel |
Fig. Standard model: SR M12 LS PP, neutral
Please see the key for special orders for further materials and colours

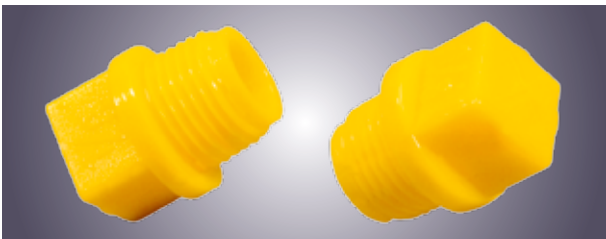


Abb. SR 1/4 VK PP ge
Standardausführung: PP, natur |
Fig. SR 1/4 VK PP ge
Standard model: PP, neutral

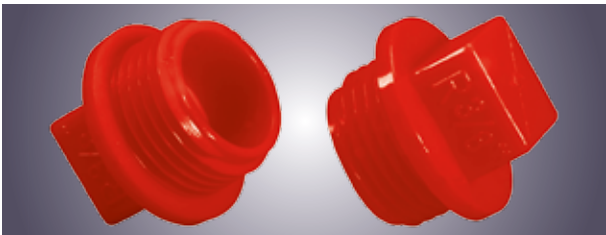


Abb. SR 3/8 VK PA6 ro
Standardausführung: PP, natur |
Fig. SR 3/8 VK PA6 ro
Standard model: PP, neutral

