



Kiba-Rändelkappen dienen dem Schutz von Gewindebolzen, Wellenenden oder Rohrenden. Der gerändelte Bund erleichtert die Demontage.

Die Standardausführung der Kiba-Rändelkappen ist PE, naturfarben. Sonderausführungen in Material und Farbe entnehmen Sie bitte dem Sonderbestellschlüssel.

Die angegebenen Anwendungsfälle sind Empfehlungen, der Einsatz liegt im Ermessen des Anwenders. Es empfiehlt sich, die Eignung durch Versuche zu überprüfen. Hierfür stellen wir Ihnen gerne Muster zur Verfügung.

Zusätzliche Informationen erhalten Sie auf Anfrage.

Kiba knurled caps serve to protect threaded bolts, shaft extensions or pipe ends. The knurled edge ensures easy removal.

Standard Kiba knurled caps are made of LD-PE and are neutral in colour. Please see the key for special orders for details of further stopper materials and colours.

The mentioned applications are merely recommendations; actual use of the stoppers is at the discretion of the respective user. It is suggested that stoppers are tested for suitability for a given purpose, for which we will gladly provide samples.

Additional information may be obtained on request.

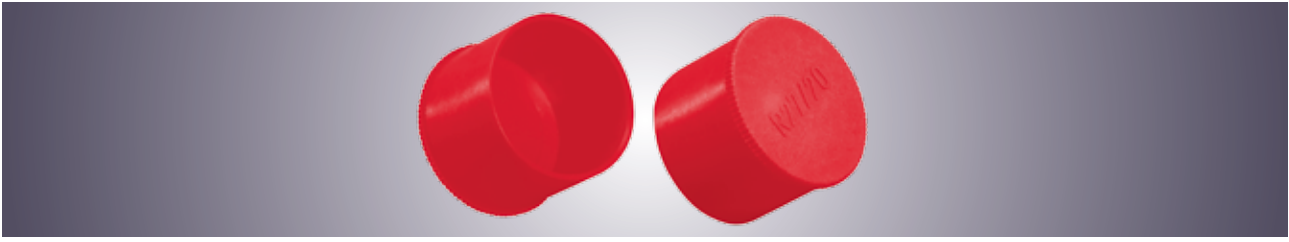
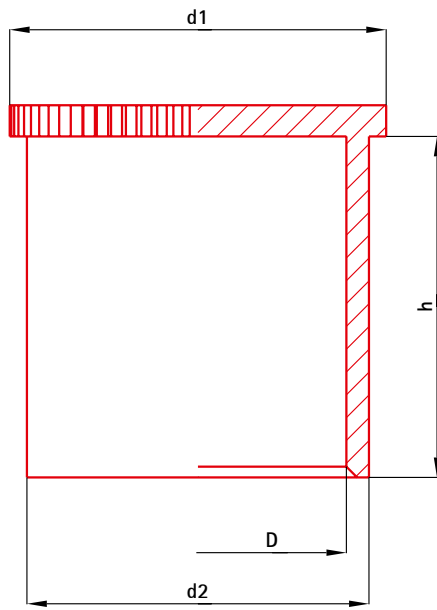


Abb. Ausführung: R20/20 PE ro. Sondermaterialien und -farben siehe Sonderbestellschlüssel | Fig. Model: R 20/20 PE ro. Please see the key for special orders for further materials and colours.

Sonderbestellschlüssel | Key for special orders



Artikel   Article	Material   Material	Farbe   Colour
<b>R 20/20</b>	<b>PE</b>	<b>ro</b>
	Standardmaterial LD-PE	rot <b>ro</b>
	Andere Materialien auf Anfrage	gelb <b>ge</b>
		grün <b>gn</b>
	Standard material LD-PE	red <b>ro</b>
	Other materials on request	yellow <b>ge</b>
		green <b>gn</b>

Standardausführung natur | Standard model neutral

Artikel   Article	für Außendurchmesser   for outer diameter	UN-Gewinde   UN thread	Maße in mm   Dimensions in mm		
	D		h	d1	d2
R 8/10	8		10,50	11,40	9,95
R 10/10	10		10,50	13,10	11,80
R 12/16	12		16,10	15,00	13,80
R 14/15	14		15,60	17,30	15,90
R 14/15A		9/16-18 UNF	15,60	17,30	15,90
R 16/15	16		15,60	19,30	18,00
R 16/20	16		20,40	19,60	17,90
R 18/20	18		20,60	21,58	20,00
R 18/10A		11/16-16 UN	20,60	21,58	20,00
R 20/20	20		20,60	23,80	21,85
R 20/20A		13/16-16 UN	20,60	23,80	21,85
R 22/18	22		18,60	27,30	24,10
R 24/18	24		18,00	27,80	26,20
R 25/20		1-14 UN	20,00	29,50	27,60
R 27/20	27		20,00	30,80	29,10

Angaben zu Werkstoffen, Farben, chemischer Beständigkeit und Fertigungstoleranzen nach DIN 16901 finden Sie in dem Kapitel „Technische Hinweise“. Technische Änderungen vorbehalten.  
Please see our separate "Technical Details" brochure for information on materials, colours, chemical resistance and manufacturing tolerances in line with DIN 16901. Subject to technical alteration.

