

MEHRZWECKSTOPFEN | MULTI-PURPOSE STOPPERS



Bedingt durch die Konizität, bieten sich Kiba-Mehrzweckstopfen für eine Vielzahl von Anwendungsfällen an. Sie sind für das Verschließen von Bohrungen ebenso geeignet, wie für den Schutz von Außengewinden und Wellenenden.

Die Standardausführung der Kiba-Mehrzweckstopfen ist PE, gelb. Sonderausführungen in Material und Farbe entnehmen Sie bitte dem Sonderbestellschlüssel.

Die angegebenen Anwendungsfälle sind Empfehlungen, der Einsatz liegt im Ermessen des Anwenders. Es empfiehlt sich, die Eignung durch Versuche zu überprüfen. Hierfür stellen wir Ihnen gerne Muster zur Verfügung.

Zusätzliche Informationen erhalten Sie auf Anfrage.

Thanks to their conic shape, Kiba multi-purpose stoppers are suitable for a variety of applications. They are equally ideal for closing boreholes as for protecting male threads and shaft extensions.

Standard Kiba multi-purpose stoppers are made of LD-PE and are yellow in colour. Please see the key for special orders for details of further stopper materials and colours.

The mentioned applications are merely recommendations; actual use of the stoppers is at the discretion of the respective user. It is suggested that stoppers are tested for suitability for a given purpose, for which we will gladly provide samples.

Additional information may be obtained on request.

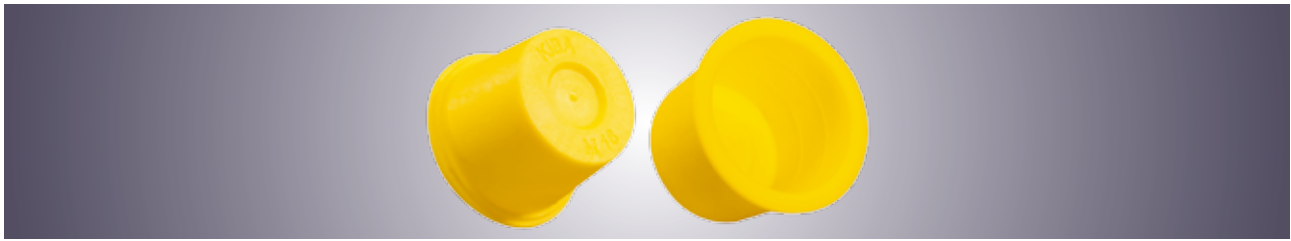
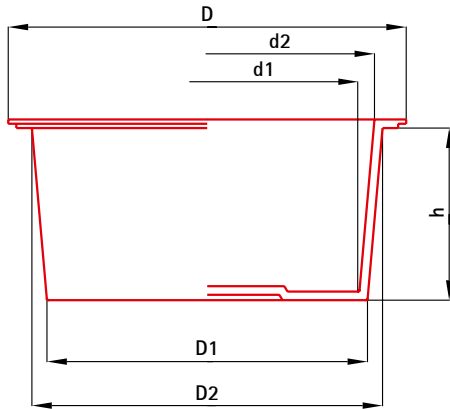


Abb. Ausführung: M 13 PE ge. Sondermaterialien und -farben siehe Sonderbestellschlüssel | Fig. Model: M 13 PE ge. Please see the key for special orders for further materials and colours.



Sonderbestellschlüssel | Key for special orders

Artikel Article	Material Material	Farbe Colour
M 15	PE	ro
	Standardmaterial LD-PE	natur na
	Andere Materialien auf Anfrage	rot ro
		grün gn
	Standard material LD-PE	nature na
	Other materials on request	red ro
		green gn

Standardausführung gelb | Standard model yellow

Artikel Article	Innenanwendung metrisches Gewinde For use with female metric threads		Innenanwendung Rohrgewinde For use with female pipe threads		Außenanwendung metrisches Gewinde For use with female metric threads		Außenanwendung Rohrgewinde For use with female pipe threads		Maße in mm Dimensions in mm					
									D	D1	D2	h	d1	d2
M 01	M 6	M 6x0,5			M 4	M 4x0,5			10	4,4	6,2	10	2,8	4,6
M 02	M 8	M 8x1			M 5 / M 6	M 5x0,5			11	6	7,8	10	4,4	6,2
M 03	M 10								13	7,6	9,4	10	6	7,8
M 04		M 10x1	G 1/8		M 8	M 8x1			14	8,4	10,2	10	6,8	8,6
M 05	M 12								14	9,2	11	10	7,5	9,3
M 06		M 12x1,5				M 10x1			15	9,9	11,7	10	8,3	10,1
M 07	M 14				M 10		G 1/8		16	10,6	12,4	10	9	10,8
M 08		M 14x1,5	G 1/4						17	11,3	13,1	10	9,5	11,2
M 09					M 12	M 12x1,5			18	12	14,1	12	10,4	12,5
M 10	M 16								18	12,5	14,6	12	11,2	13,3
M 11		M 16x1,5					G 1/4		19	13,5	15,6	12	11,9	14
M 12	M 18		G 3/8		M 14	M 14x1,5			19	14	16,1	12	12,4	14,5
M 13									21	14,7	17	13	13,2	15,5
M 14	M 20				M 16	M 16x1,5			22	16,3	18,6	13	14,7	17
M 15		M 20x1,5					G 3/8		22	17,1	19,4	13	15,5	17,8
M 16			G 1/2		M 18	M 18x1,5			24	17,5	20,1	15	15,9	18,5
M 17	M 22	M 20x1							25	18,4	21	15	16,8	19,4
M 18	M 24	M 22x1,5							25	19	21,6	15	17,4	20
M 19		M 22x1	G 5/8		M 20	M 20x1,5			27	20,4	23,2	16	18,8	21,6
M 20		M 24x1,5					G 1/2		28	20,7	23,5	16	19,1	21,9
M 21					M 22	M 22x1,5			29	22	24,8	16	20,4	23,2
M 22		M 26x1,5	G 3/4		M 24	M 24x2,5	G 5/8		30	23,2	26,3	18	21,2	24,4
M 23	M 30								32	24,5	27,8	19	22,9	26,2
M 24		M 28x1,5			M 26x1,5		G 3/4		33	25,2	29,2	19	23,7	27,7
M 24a		M 30x1							33	26,4	30,4	19	24,9	28,9

Angaben zu Werkstoffen, Farben, chemischer Beständigkeit und Fertigungstoleranzen nach DIN 16901 finden Sie in dem Kapitel „Technische Hinweise“. Please see our separate "Technical Details" brochure for information on materials, colours, chemical resistance and manufacturing tolerances in line with DIN 16901.

Technische Änderungen vorbehalten. Subject to technical alteration.

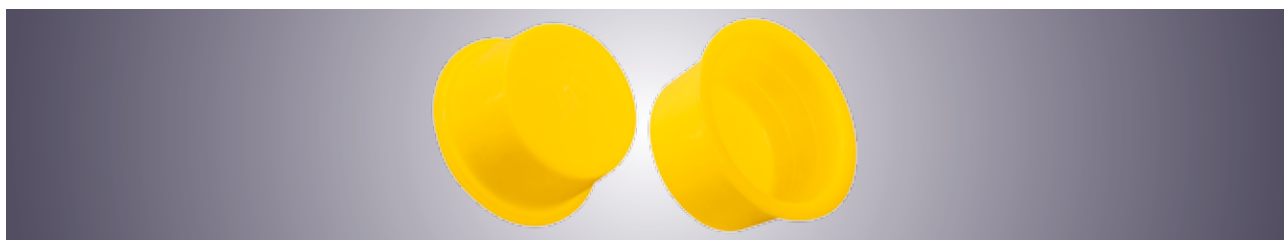


Abb. Ausführung: M 21 PE ge. Sondermaterialien und -farben siehe Sonderbestellschlüssel | Fig. Model: M 21 PE ge. Please see the key for special orders for further materials and colours.

Artikel Article	Innenanwendung metrisches Gewinde For use with female metric threads		Innenanwendung Rohrgewinde For use with female pipe threads	Außenanwendung metrisches Gewinde For use with female metric threads		Außenanwendung Rohrgewinde For use with female pipe threads	Maße in mm Dimensions in mm					
	D	D1		D2	h		d1	d2				
M 25	M 33	M 30x1,5			M 28x1,5		35	27,8	31,1	19	26,2	29,5
M 26	M 36	M 32x1,5	G 1	M 30	M 30x1,5		37	29,8	32,6	16	28,3	31,1
M 27				M 33	M 32x1,5		38	31,4	35,1	21	29,7	33,4
M 28		M 36x1,5	G 1 1/8			G 1	41	33,3	37,1	22	31,7	35,5
M 29	M 42	M 40x1,5		M 36	M 38x1,5	G 1 1/8	45	36,7	40,5	22	35,2	39
M 29a		M 42x2	G 1 1/4				45	38,4	40,7	13	36,9	39,2
M 30	M 45				M 40x1,5		48	38,2	43	23	36,6	41,4
M 31	M 48	M 42x1,5	G 1 3/8				48	39,6	42,9	19	38	41,9
M 32		M 45,1,5		M 42	M 42x1,5	G 1 1/4	49	41,4	44,7	19	39,7	43
M 33	M 52		G 1 1/2	M 45		G 1 3/8	51	44,4	47,7	19	42,8	46,1
M 34		M 48x1,5					54	45,2	49,6	25	43,6	48
M 35	M 56			M 48	M 48x1,5	G 1 1/2	55	46,6	51	25	45,2	49,6
M 36	M 60		G 1 3/4		M 52x1,5	G 1 3/4	62	52,5	56,9	25	50,8	55,2
M 37	M 64						65	54	59,3	25	52,5	57,8
M 38			G 2				65	54,2	58,6	25	52,6	57
M 39	M 68	M 60x1,5			M 60x1,5	G 2	67	58,4	62,8	25	56,7	61,1
M 40		M 64x1,5	G 2 1/4		M 62x1,5		71	60,7	67,1	29	59	64,3
M 41		M 70x1,5					75	67,1	70,4	19	65,4	68,7
M 42		M 75x1,5	G 2 1/2		M 72x1,5		83	72,4	75,7	19	70,8	74,1
M 43			G 3				92	84,5	87,8	19	82,4	85,7

Angaben zu Werkstoffen, Farben, chemischer Beständigkeit und Fertigungstoleranzen nach DIN 16901 finden Sie in dem Kapitel „Technische Hinweise“.
Please see our separate "Technical Details" brochure for information on materials, colours, chemical resistance and manufacturing tolerances in line with DIN 16901.

Technische Änderungen vorbehalten.
Subject to technical alteration.

