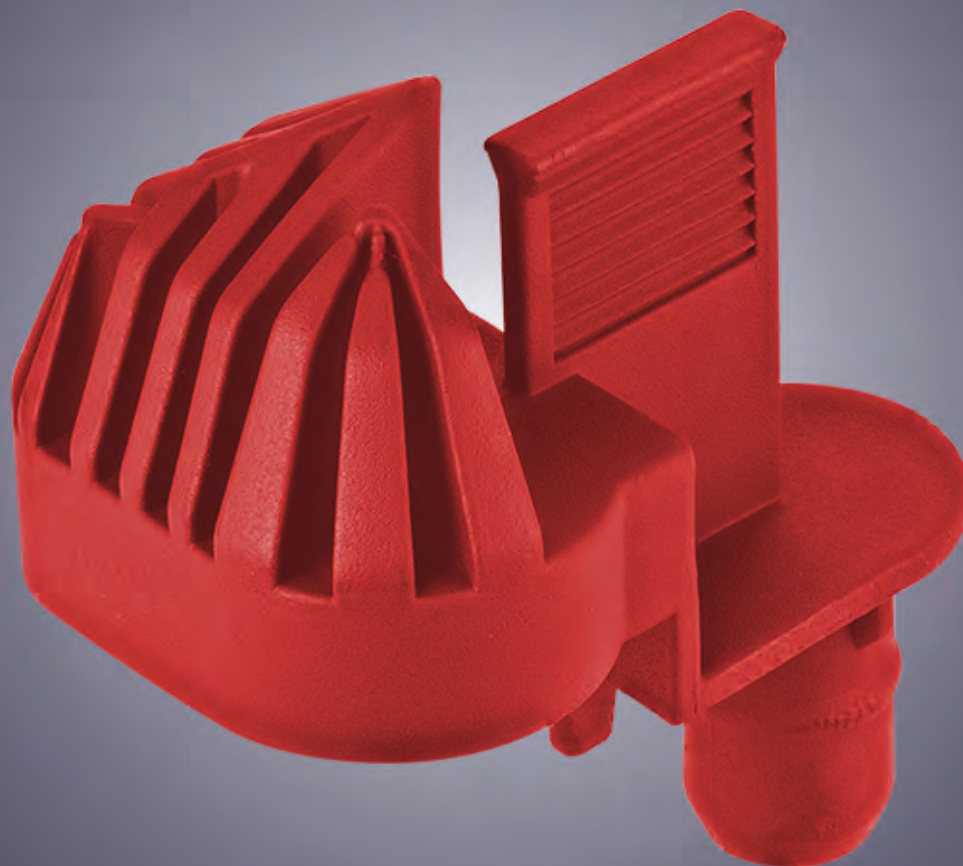


SONDERVERSCHLUSSELEMENTE | SPECIAL CLOSURES



Sonderverschlusselemente und Zeichnungsteile werden im Hause KIBA auf Grund von Modularwerkzeugen ausgesprochen kostengünstig entwickelt und gefertigt. Der maximale Durchmesser beträgt 150 mm.

Die Materialauswahl ist umfangreich:
Polyethylen, Polypropylen, Polyamid, EVA, TPE, Polystyrol oder Sonstige.

Sprechen Sie mit KIBA und lassen Sie sich von der Leistungsfähigkeit und Vielfältigkeit überzeugen.

Eingehende Daten können als Zeichnung oder Datensatz bearbeitet werden. Prototypen stehen schnellstens zur Verfügung.

Special sealing elements and Parts are in the home KIBA due to modular tools extremely cost-developed and manufactured. The maximum diameter is 150 mm.

The material selection is extensive:
Polyethylene, polypropylene, nylon, EVA, TPE, polystyrene or others.

Talk to KIBA and convince yourself of the efficiency and versatility.

Incoming data can be edited as a drawing or record. Prototypes are quickly available.



Abb. Einschlagstopfen, PA6, na |
Fig. Hit stopper, PA6, na



Abb. Abdeckung, PP, na |
Fig. Cover, PP, na



Abb. Hutstopfen mit Lasche, PE, na |
Fig. Lug top-hat stopper, PE, na

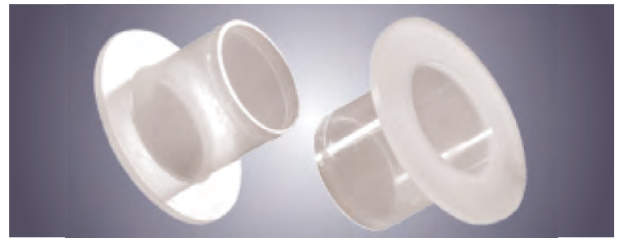


Abb. Hülse, PE, na |
Fig. Sleeve, PE, na



Abb. Abdeckung, PE, gn |
Fig. Cover, PE, gn



Abb. SR 3/8 VK, PA6, gn |
Fig. SR 3/8 VK, PA6, gn



Abb. Stopfen, PE, ro |
Fig. Stopper, PE, ro

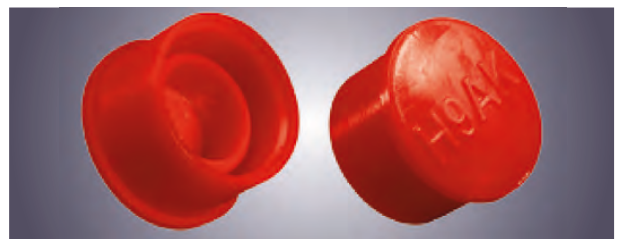


Abb. H9AK, Abdeckung für Elektroanschluss an Hydraulikventilen, PE, ro |
Fig. H9AK, Cover for electrical connection of hydraulic valves, PE, ro



Abb. Abdeckkappe, PE, ro |
Fig. Cover, PE, ro

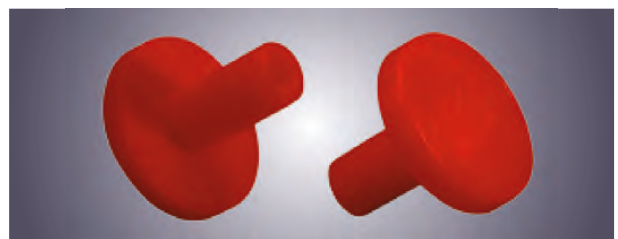


Abb. Stopfen, PE, ro |
Fig. Stopper, PE, ro



Type 3396.129.606
0 ... 350 bar
1M
1 ... 6 V
DC 13 ... 30 V
CE

